

2010年12月24日

セメント需給実績

2010年11月度

生産

5,174千t、前年比98.8%と39ヶ月連続で前年を下回った。

販売

国内は3,998千t、前年比108.8%と42ヶ月ぶりに前年を上回った。

輸出は858千t、前年比93.1%と5ヶ月連続で前年を下回った。

合計では4,855千t、前年比105.6%と40ヶ月ぶりに前年を上回った。

在庫

こうしたことから在庫は3,926千t、前月比95.2%となった。

次回発表予定

1月27日(木) 15:00

JCA 社団法人セメント協会

<http://www.jcassoc.or.jp>

JCA

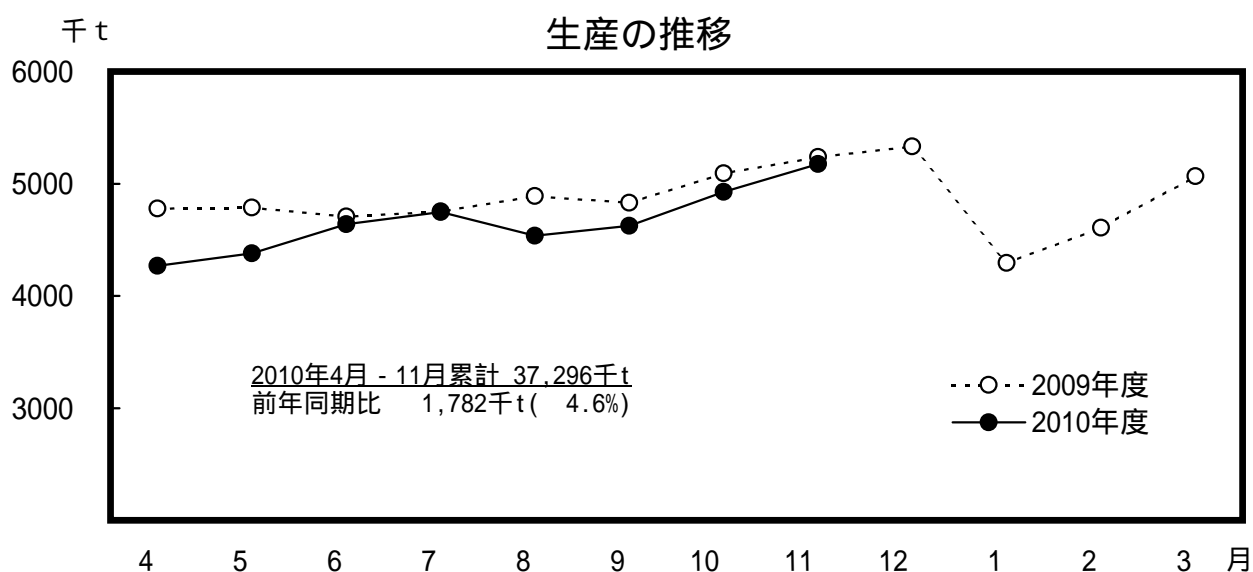
生産・販売・在庫

2010年11月度 生産・販売・在庫

(単位：千t、%)

項目	生産		販売						期末在庫		
		前年比	国内	前年比	輸出	前年比	合計	前年比		前月比	
会計年度	2007	70,600	96.5	54,575	94.1	10,017	104.4	64,592	95.6	4,565	-
	2008	65,895	93.3	49,164	90.1	10,672	106.5	59,835	92.6	4,419	-
	2009	58,378	88.6	41,976	85.4	11,054	103.6	53,030	88.6	4,468	-
暦年度	2007	71,444	97.6	55,827	96.9	9,564	94.4	65,391	96.5	4,201	-
	2008	67,598	94.6	50,474	90.4	10,900	114.0	61,374	93.9	4,325	-
	2009	59,564	88.1	43,507	86.2	10,720	98.3	54,227	88.4	4,249	-
月度	2009年11月	5,237	87.7	3,675	83.1	922	104.6	4,597	86.7	4,323	102.9
	12月	5,333	91.6	3,931	85.6	965	108.9	4,896	89.4	4,249	98.3
	2010年1月	4,294	94.4	3,049	85.1	873	141.1	3,922	93.3	4,197	98.8
	2月	4,608	88.2	3,346	86.2	842	114.1	4,188	90.6	4,141	98.7
	3月	5,066	94.2	3,507	88.4	894	97.4	4,402	90.1	4,468	107.9
	4月	4,268	89.3	3,148	88.1	828	96.4	3,975	89.7	4,328	96.9
	5月	4,378	91.4	2,934	94.7	982	100.7	3,916	96.2	4,211	97.3
	6月	4,639	98.6	3,381	96.8	915	113.4	4,296	99.9	4,246	100.8
	7月	4,748	99.9	3,426	93.7	937	98.7	4,364	94.8	4,122	97.1
	8月	4,537	92.8	3,137	99.1	858	77.9	3,995	93.6	4,333	105.1
	9月	4,624	95.7	3,520	97.2	721	82.7	4,242	94.4	4,288	99.0
	10月	4,928	96.8	3,775	97.7	845	85.0	4,620	95.1	4,125	96.2
11月	5,174	98.8	3,998	108.8	858	93.1	4,855	105.6	3,926	95.2	
増減	63		323		64		259		200		

注：2010年11月度 生産・期末在庫は速報値



販 売

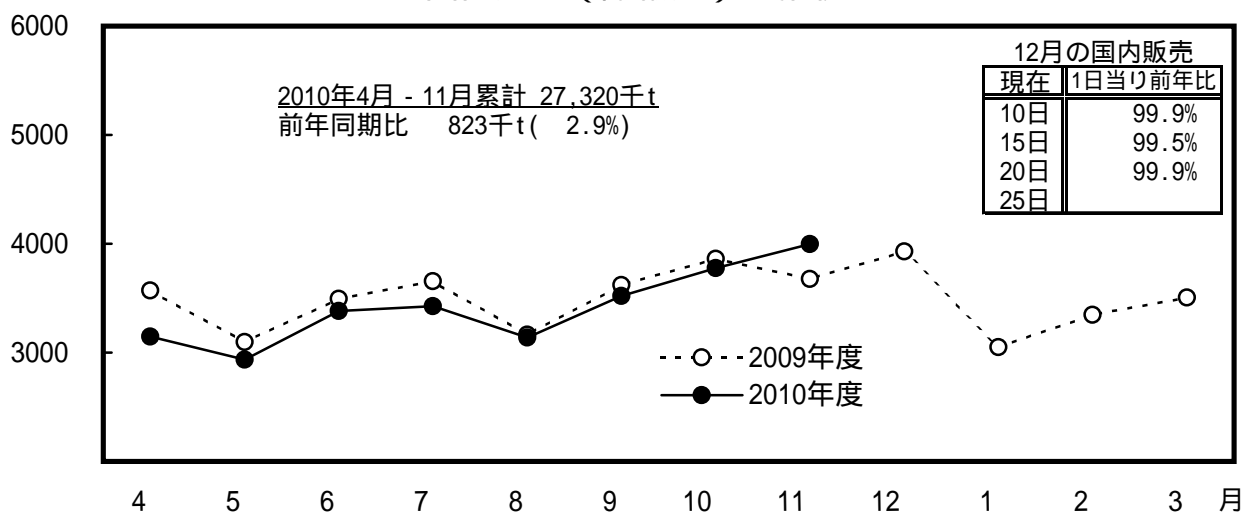
2010年11月度 地区別販売高

(単位：t、%)

地 区	11月	前年増減	前年比	構成比	4 - 11月 累計	前年比
北海道	200,382	4,415	97.8	5.0	1,591,512	93.6
東 北	308,890	16,245	105.6	7.7	2,023,326	98.6
関東一	865,184	100,998	113.2	21.6	6,210,000	95.7
関東二	372,273	17,701	105.0	9.3	2,575,167	103.2
北 陸	241,433	19,185	108.6	6.0	1,662,833	101.0
東 海	496,805	57,545	113.1	12.4	3,198,610	95.2
近 畿	528,932	69,181	115.0	13.2	3,609,004	98.5
四 国	159,809	8,736	105.8	4.0	1,035,790	98.2
中 国	252,351	3,060	98.8	6.3	1,755,902	91.7
九 州	494,145	33,036	107.2	12.4	3,173,632	97.3
沖 縄	77,467	7,410	110.6	1.9	483,867	96.6
計	3,997,671	322,562	108.8	100.0	27,319,643	97.1

千t

国内販売（除輸入）の推移



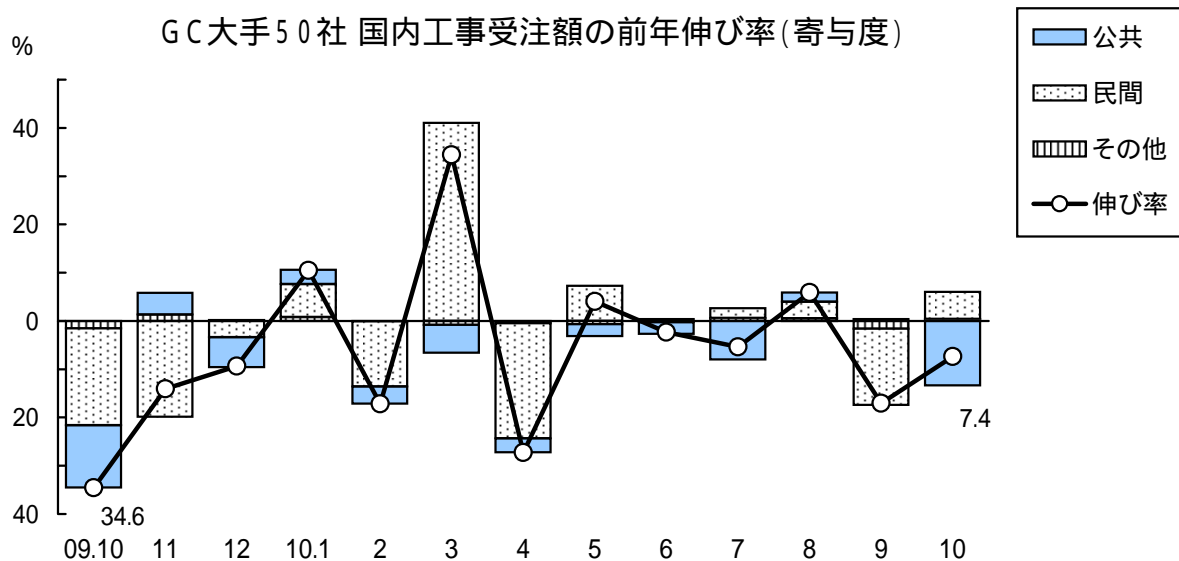
国土交通省情報

国土交通省の国内需要予測と実績

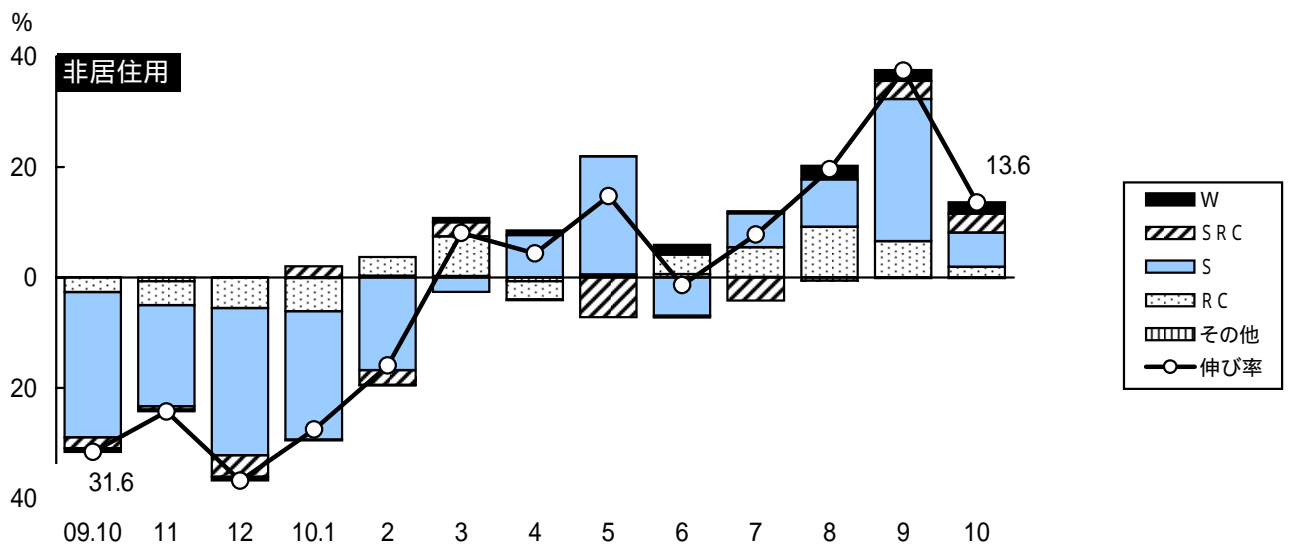
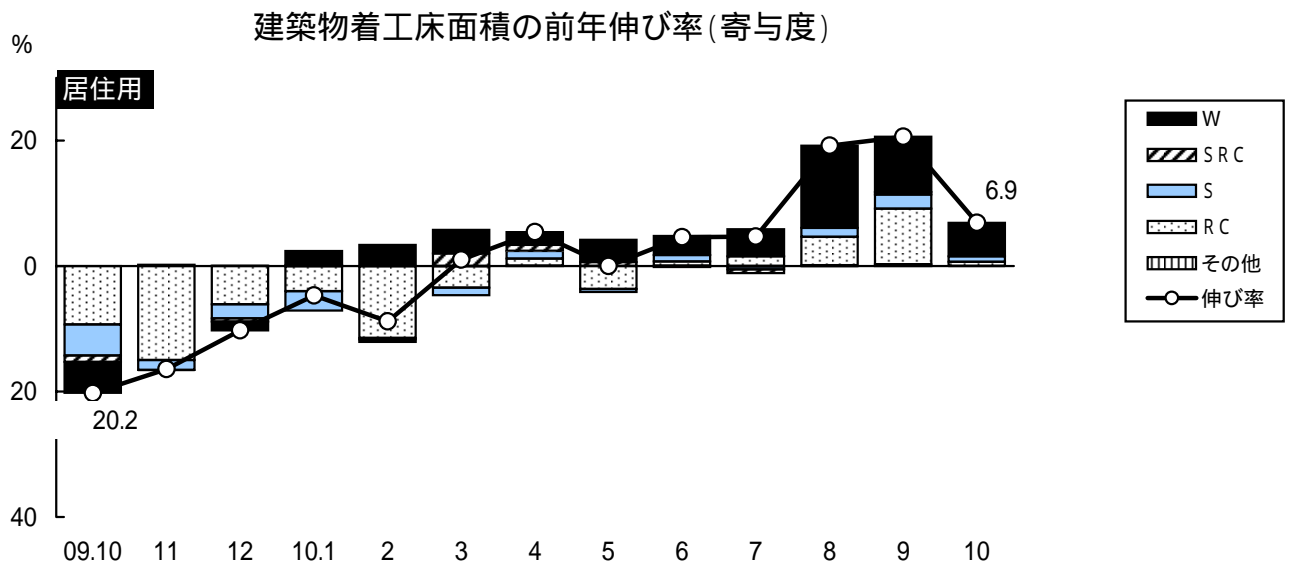
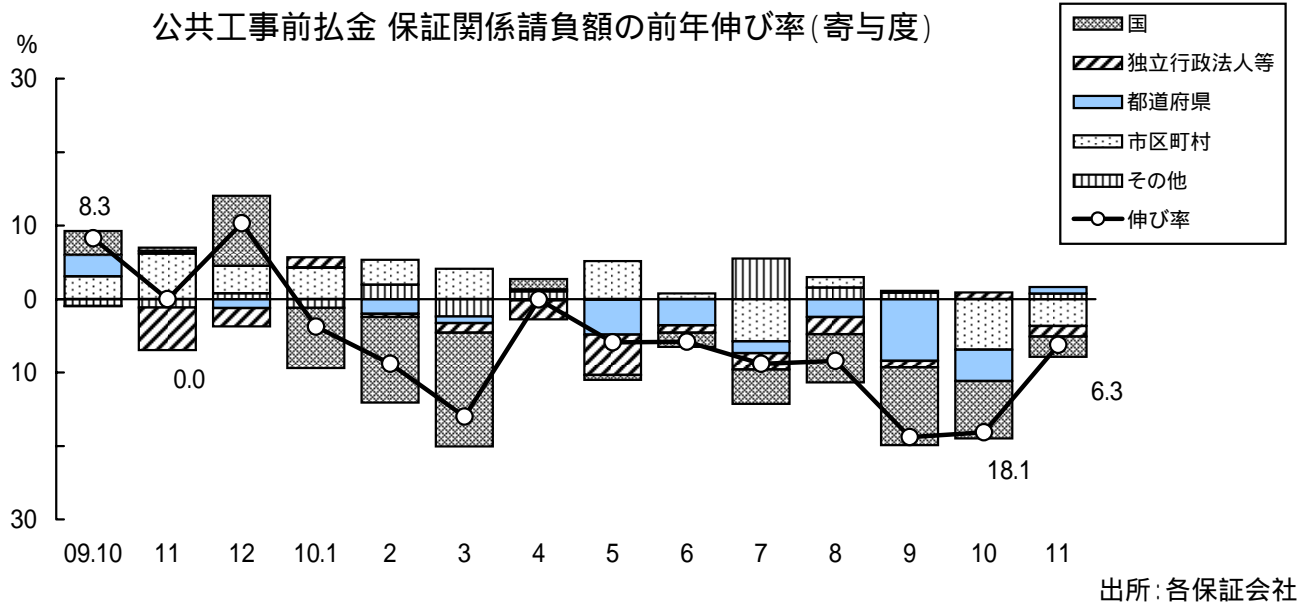
(単位：千t、%)

年月	予測			実績		誤差 B - A
	A	前年比	増減	B	前年比	
2009.11	4,100	91.2	394	3,724	82.9	376
12	3,900	83.6	767	3,995	85.6	95
2010.1	3,100	85.0	546	3,086	84.6	14
2	3,600	90.9	361	3,405	86.0	195
3	3,700	91.6	341	3,580	88.6	120
4	3,300	90.7	339	3,183	87.5	117
5	3,100	97.6	77	2,991	94.1	109
6	3,400	95.2	172	3,425	95.9	25
7	3,700	99.4	22	3,471	93.3	229
8	3,300	102.3	75	3,174	98.4	126
9	3,500	95.1	182	3,575	97.1	75
10	3,900	99.4	24	3,819	97.3	81
11	3,800	102.0	76	4,047	108.7	247
12	4,100	102.6	105			
2011.1	3,200	103.7	114			

注：2010年11月は実績見込値



注：その他 = 駐留軍・外国公館、小口工事



地区別にみた建設指標の前年伸び率

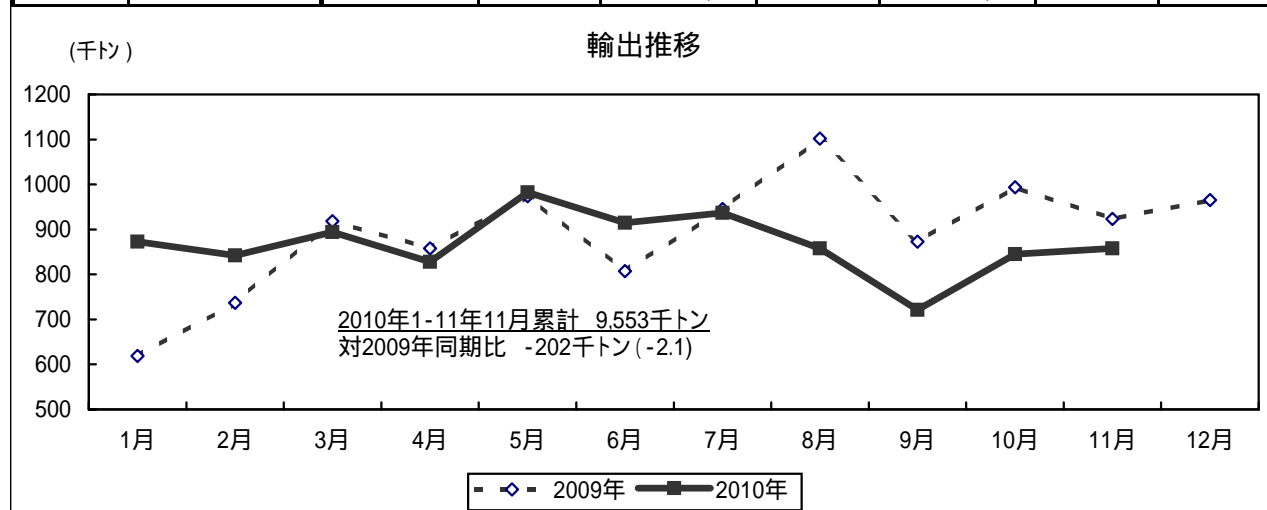
(単位：%)

地区	建設指標	四半期			最新月	
		2010年 1～3月	2010年 4～6月	2010年 7～9月	11月公共 10月建着	主な大型工事と背景
北海道	公共工事	6.7	12.6	21.1	22.7	北海道新幹線
	建築 着工	18.6 4.4	4.7 19.5	14.3 51.0	6.5 55.5	
東北	公共工事	4.7	9.0	21.4	2.9	北海道新幹線・羽白高架橋・阿弥陀高架橋(青森)
	建築 着工	8.3 40.6	2.7 15.8	7.6 38.0	1.7 35.9	青森 青森、宮城、山形、福島
関東一	公共工事	20.7	8.9	3.9	7.5	味の素スタジアム陸上競技場化改修工事、東大島幹線及び南大島幹線 文化スポーツ施設・平塚幼保一体施設新築(東京)
	建築 着工	1.6 11.9	12.2 14.0	18.2 13.6	3.4 23.2	神奈川 埼玉、千葉、神奈川
関東二	公共工事	20.8	17.8	15.2	3.0	
	建築 着工	2.2 14.1	1.8 14.6	17.8 47.7	4.5 3.9	栃木、群馬
北陸	公共工事	17.2	0.9	10.8	20.0	長岡市シティホール(新潟)
	建築 着工	12.3 27.7	0.9 16.6	10.5 36.0	10.1 34.8	富山、石川 富山
東海	公共工事	18.2	13.4	17.3	3.8	
	建築 着工	3.0 40.9	4.3 1.7	13.8 19.2	15.2 12.6	静岡 岐阜、静岡、三重
近畿	公共工事	5.3	20.3	2.4	9.2	大阪北共同溝寝屋川門真地区(大阪)、公立甲賀病院移転新築(滋賀) 県立淡路病院建築、神戸海岸特養ケアセンター建設(兵庫)
	建築 着工	3.1 20.2	8.2 13.7	12.0 23.7	0.8 1.0	京都、和歌山 滋賀、京都、和歌山
四国	公共工事	5.7	0.6	6.5	10.2	
	建築 着工	8.9 18.4	7.0 25.1	12.1 61.6	17.9 62.7	香川、愛媛 徳島、香川、愛媛、高知
中国	公共工事	24.2	9.8	7.9	7.7	日生大橋(岡山)、尾道・松江自動車道高野工区大万木トンネル(広島)
	建築 着工	19.5 39.0	5.1 27.3	17.9 25.1	20.9 32.4	島根、岡山、広島、山口 鳥取、島根、岡山、山口
九州	公共工事	5.0	1.0	17.1	8.8	山鹿市立病院病院棟等改築(熊本)、宇和田トンネル(宮崎) エコパークかごしま(鹿児島)
	建築 着工	3.9 3.5	11.4 32.9	14.6 37.1	12.2 39.8	福岡、熊本、大分、鹿児島 佐賀、長崎、熊本、宮崎、鹿児島
沖縄	公共工事	30.1	14.3	15.8	6.2	
	建築 着工	17.0 46.0	15.8 14.0	5.0 54.1	8.2 4.6	
合計	公共工事	11.8	3.5	12.6	6.3	注：建築着工欄の都道府県名は前年伸び率2%以上プラスを示す
	建築 着工	4.0 12.6	3.4 5.2	14.6 20.5	6.9 13.6	出所：公共工事は公共工事請負額（各保証会社） 建築物着工は建築物着工床面積（国土交通省）

輸 出

2010年11月度輸出実績

地域	仕向地	11月 (千t)	前年比 (%)	4月～11月 (千t)	前年比 (%)	1月～11月 (千t)	前年比 (%)	構成比 (%)	
アジア	東アジア	韓国	72	86.2	464	90.3	668	104.6	7.0
		中国	101	149.5	502	114.5	742	140.1	7.8
		台湾	20	40.0	140	64.2	200	73.4	2.1
		香港	108	201.1	434	103.5	613	95.0	6.4
		マカオ	0	-	105	-	105	-	1.1
		計	301	118.1	1,645	103.5	2,328	111.6	24.4
	アセアン	ベトナム	0	-	0	-	17	10.6	0.2
		フィリピン	0	-	274	310.4	326	257.4	3.4
		シンガポール	191	85.3	1,557	94.0	2,142	89.9	22.4
		マレーシア	44	102.4	261	77.2	363	72.9	3.8
		ブルネイ	16	-	175	-	241	-	2.5
		計	251	94.1	2,267	101.0	3,089	97.5	32.3
	南アジア	バングラデシュ	82	-	653	161.5	944	233.6	9.9
	小計	634	121.5	4,565	97.8	6,361	104.5	66.6	
その他	中東	クウェート	47	151.8	264	76.0	368	97.4	3.8
	大洋州	オーストラリア	32	27.6	605	79.8	799	76.8	8.4
		バブアニューギニア	13	177.5	99	137.7	118	116.4	1.2
		ニューカドニア	19	-	98	132.2	117	128.8	1.2
		フィジー諸島	27	-	81	101.8	108	102.4	1.1
		マリアナ諸島	5	50.0	55	58.3	71	63.6	0.8
		計	96	72.3	938	87.0	1,213	83.7	12.7
	中南米	ペルー	35	-	35	-	35	-	0.4
		チリ	46	51.0	133	99.4	177	132.2	1.8
		ブラジル	0	-	80	-	80	-	0.8
		ドミニカ共和国	0	-	0	-	44	-	0.5
		計	81	65.8	248	93.5	336	126.6	3.5
	アフリカ	ケニア	0	-	296	78.2	369	82.4	3.9
		コートジボワール	0	-	192	247.5	233	207.3	2.4
		トーゴ	0	-	46	-	46	-	0.5
		ベナン	0	-	40	27.7	119	53.5	1.3
		ナイジェリア	0	-	313	95.4	461	86.5	4.8
カメルーン		0	-	42	-	42	-	0.4	
		計	0	-	929	94.7	1,270	92.7	13.3
欧州	ロシア	0	-	0	-	5	22.9	0.1	
	小計	224	55.9	2,379	84.5	3,192	87.0	33.4	
合計	バラ	486	93.5	3,621	89.7	5,013	91.1	52.5	
	クリンカ	372	92.5	3,323	96.5	4,540	106.7	47.5	
	合計	858	93.1	6,944	92.8	9,553	97.9	100.0	



海外情報

アジア主要国のセメント需給動向(2008年～2010年)

(暦年ベース、2010年は落着き見込み)

(単位:百万トン)

国名	暦年	キルン能力(A)		国内消費(B)		需給バランス (A)-(B)	輸出(C)		輸入(D)		輸出入バランス (C-D)		
			前年比		前年比			前年比		前年比			
中国	08	1400.0	103	1374	104	26.0	26.0	79	0.6	86	25.4		
	09	1650.0	118	1634	119	16.0	15.6	60	0.8	133	14.8		
	10	1850.0	112	1833	112	17.0	17.3	111	0.9	113	16.4		
東アジア	日本	08	68.1	98	51.4	90	16.7	10.9	114	0.9	82	10.0	
		09	63.4	93	44.3	86	19.1	10.7	98	0.8	89	9.9	
		10	61.5	97	40.0	90	21.5	9.7	91	0.8	100	8.9	
	韓国	08	61.5	100	50.6	100	10.9	6.5	103	2.0	69	4.5	
		09	61.5	100	48.5	96	13.0	4.6	71	0.8	40	3.8	
		10	61.5	100	46.5	96	15.0	6.8	148	0.9	113	5.9	
	台湾	08	23.2	100	11.8	87	11.4	7.7	104	2.3	128	5.4	
		09	23.2	100	10.4	88	12.8	8.2	106	2.6	113	5.6	
		10	23.2	100	11.3	109	11.9	7.0	85	2.5	96	4.5	
	香港	08	1.5	100	2.5	104	1.0			1.6	94	1.6	
		09	1.5	100	2.5	100	1.0			1.6	100	1.6	
		10	1.5	100	2.7	108	1.2			1.6	100	1.6	
	小計	08	154.3	99	116.3	94	38.0	25.1	108	6.8	91	18.3	
		09	149.6	97	105.7	91	43.9	23.5	94	5.8	85	17.7	
		10	147.7	99	100.5	95	47.2	23.5	100	5.8	100	17.7	
	アセアン	タイ	08	44.7	96	23.9	96	20.8	15.6	86			15.6
			09	44.7	100	23.3	97	21.4	14.4	92			14.4
			10	44.7	100	24.5	105	20.2	14.2	99			14.2
インドネシア		08	43.4	100	38.1	111	5.3	4.9	63	1.5	107	3.4	
		09	43.4	100	38.5	101	4.9	4.0	82	1.5	100	2.5	
		10	43.4	100	40.7	106	2.7	2.5	63	1.5	100	1.0	
フィリピン		08	21.8	100	13.2	102	8.6	1.6	80	0.1	33	1.5	
		09	21.8	100	14.5	110	7.3	0.5	31	0.0	0	0.5	
		10	21.8	100	15.4	106	6.4	0.5	100	0.0	0	0.5	
マレーシア		08	18.3	105	17.0	107	1.3	3.9	103	2.1	117	1.8	
		09	18.1	99	16.1	95	2.0	4.4	113	2.0	95	2.4	
		10	18.1	100	16.5	102	1.6	4.2	95	1.9	95	2.3	
ベトナム		08	29.9	115	40.0	111	10.1			3.7	103	3.7	
		09	40.0	134	45.7	114	5.7			3.6	97	3.6	
		10	50.0	125	50.0	109	0.0			2.5	69	2.5	
シンガポール		08	0.0		4.4	113	4.4			4.4	119	4.4	
		09	0.0		5.3	120	5.3			4.7	107	4.7	
		10	0.0		5.5	104	5.5			4.5	96	4.5	
ブルネイ		08	0.0		0.2	67	0.2			0.2	100	0.2	
		09	0.0		0.2	100	0.2			0.2	100	0.2	
		10	0.0		0.2	100	0.2			0.2	100	0.2	
小計		08	158.1	102	136.8	107	21.3	26.0	82	12.0	109	14.0	
		09	168.0	106	143.6	105	24.4	23.3	90	12.0	100	11.3	
		10	178.0	106	152.8	106	25.2	21.4	92	10.6	88	10.8	
バングラデシュ	08	1.2	100	7.7	128	6.5			7.2	100	7.2		
	09	1.2	100	8.3	108	7.1			7.2	100	7.2		
	10	1.2	100	9.0	108	7.8			7.2	100	7.2		
合計	08	1,713.6	102	1,634.8	103	78.8	77.1	88	26.6	101	50.5		
	09	1,968.8	115	1,891.6	116	77.2	62.4	81	25.8	97	36.6		
	10	2,176.9	111	2,095.3	111	81.6	62.2	100	24.5	95	37.7		

備考 1. 中国のキルン能力はセメント生産高
3. 出所: 各国セメント協会

2. 中国、バングラデシュは一部推定

中国セメント産業について

1. 需給

		2008 (実績)	2009 (実績)	2010 (見込み)
企業数		5,119	5,103	5,018
セメント能力(百万トン)		1,400	1,650	1,850
生産 (百万t)	セメント	1,400	1,650	1,850
	クリンカ	898	1,033	1,150
販売 (百万t)	国内	1,374.0	1,634.4	1,832.7
	輸出	26.0	15.6	17.3
	計	1,400.0	1,650.0	1,850.0
国内消費(百万t)		1,374	1,634	1,832
(対前年伸び率: %)		(3.5)	(19.0)	(12.1)

2. 省別生産高ベスト10

(単位:百万t)

順位	省	生産高
1	江蘇省	144.3
2	山東省	140.4
3	河南省	117.1
4	浙江省	108.0
5	河北省	106.1
6	広東省	100.3
7	四川省	88.9
8	湖南省	75.4
9	安徽省	70.6
10	湖北省	69.8

3. 地域別主要企業

(百万t)

地域	企業名	能力*
東部	Conch Cement	50
	CNBM	40
	Shandong Cement	30
	Fujian Shanshi Cement	20
中部	CNBM	30
	Huaxin Cement	22
	Conch Cement	20
北部/ 北東部	Jidong Cement	12
	Yatai Cement	10
南部	Conch Cement	25
	Taiwan Cement	12
	CNBM	10
南西部	Lafarge Shui On Cement	16
西部	Sinoma(Tanshan)	18

* セメント製造能力

CNBM: China National Building Materials Group

4. 2009年セメント産業への投資額

(百万円)

	金額	対前年伸び率
東部	41,525	54.4
中部	55,889	41.4
西部	72,659	87.7
計	170,073	61.7

備考:

1) 1700億元のうち、1100億元(65%)が設備増強への投資

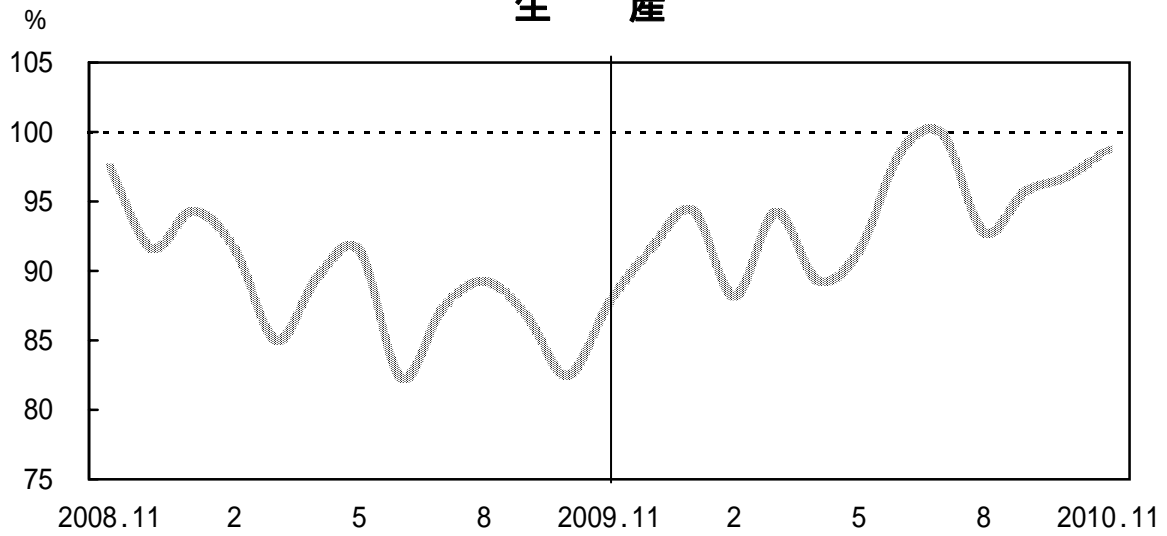
2) 残り600億元は環境保護、排熱発電、粉碎工場、技術革新等への投資

5. 2009年NSPキルンの新設状況

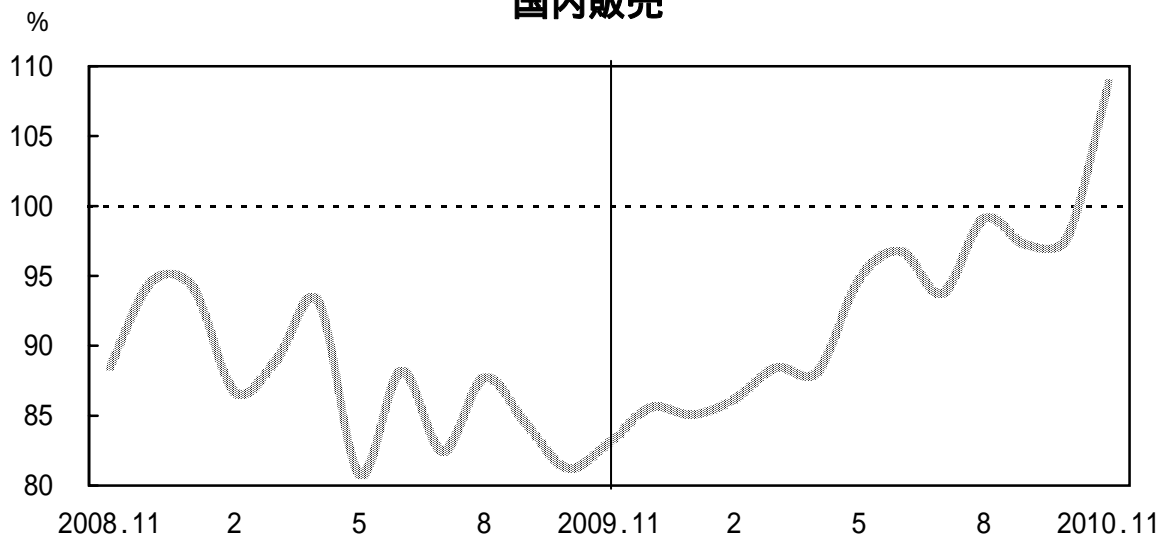
日産能力(t)	1200~1600	2000~2500	3000~3200	4000	5000以上	計
新設基数	6	81	8	12	69	176
年産能力(百万t)	2.5	59.8	7.7	14.9	110.1	195
構成比(%)	1.3	30.7	3.9	7.6	56.5	100

前年比の推移

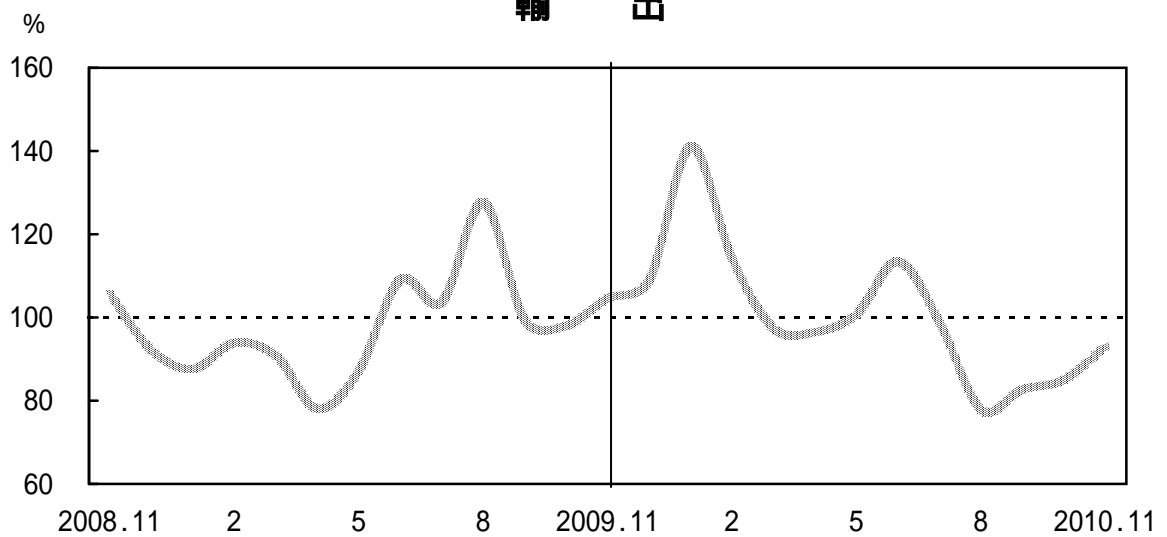
生産



国内販売



輸出



地区別販売の前年伸び率

