

セメント需給実績

2011年7月度

- 生産 4,932千t、前年比103.9%と3ヶ月ぶりに前年を上回った。
- 販売 国内は3,457千t、前年比100.9%と2ヶ月連続で前年を上回った。
輸出は890千t、前年比95.0%と2ヶ月連続で前年を下回った。
合計では4,348千t、前年比99.6%と2ヶ月連続で前年を下回った。
- 在庫 こうしたことから在庫は3,877千t、前月比98.9%となった。

注：生産・在庫は速報値

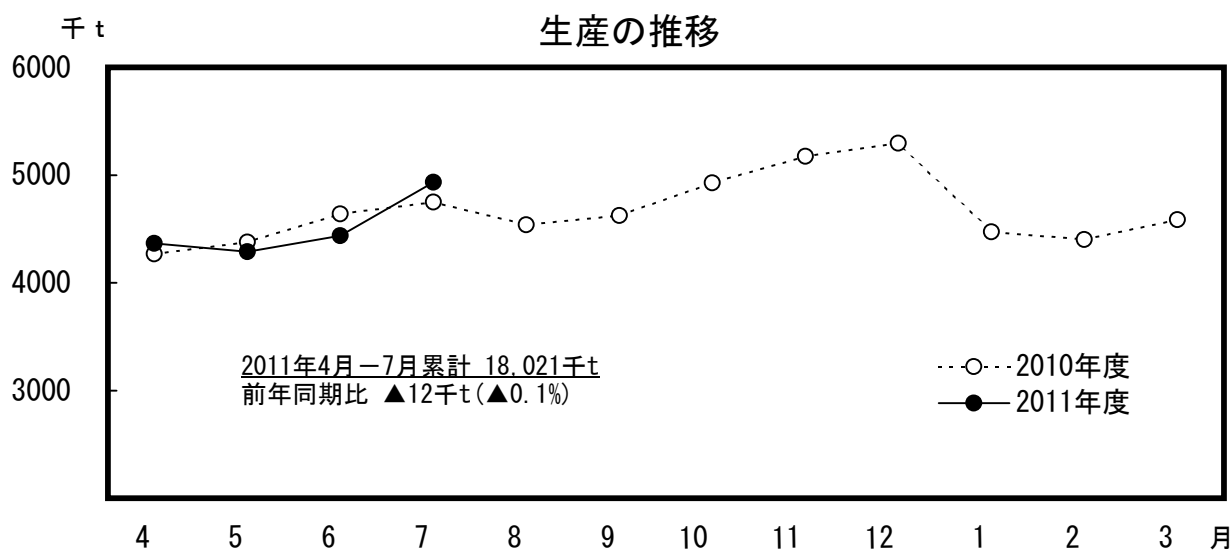
生産・販売・在庫

2011年7月度 生産・販売・在庫

(単位：千t、%)

項目		生産		販売						期末在庫	
		前年比		国内	前年比	輸出	前年比	合計	前年比		前月比
会計年度	2008	65,895	93.3	49,164	90.1	10,672	106.5	59,835	92.6	4,419	-
	2009	58,378	88.6	41,976	85.4	11,054	103.6	53,030	88.6	4,468	-
	2010	56,050	96.0	41,040	97.8	9,967	90.2	51,007	96.2	4,083	-
暦年度	2008	67,598	94.6	50,474	90.4	10,900	114.0	61,374	93.9	4,325	-
	2009	59,564	88.1	43,507	86.2	10,720	98.3	54,227	88.4	4,249	-
	2010	56,559	95.0	41,163	94.6	10,265	95.8	51,428	94.8	3,979	-
月度	2010年7月	4,748	99.9	3,426	93.7	937	98.7	4,364	94.8	4,122	97.1
	8月	4,537	92.8	3,137	99.1	858	77.9	3,995	93.6	4,333	105.1
	9月	4,624	95.7	3,520	97.2	721	82.7	4,242	94.4	4,288	99.0
	10月	4,928	96.8	3,775	97.7	845	85.0	4,620	95.1	4,125	96.2
	11月	5,174	98.8	3,998	108.8	858	93.1	4,855	105.6	3,926	95.2
	12月	5,296	99.3	3,941	100.3	712	73.8	4,653	95.0	3,979	101.4
	2011年1月	4,473	104.2	3,027	99.3	958	109.7	3,985	101.6	3,973	99.8
	2月	4,401	95.5	3,400	101.6	576	68.5	3,977	95.0	4,057	102.1
	3月	4,585	90.5	3,352	95.6	777	86.9	4,129	93.8	4,083	100.6
	4月	4,364	102.3	3,192	101.4	732	88.5	3,924	98.7	4,209	103.1
	5月	4,288	97.9	2,858	97.4	1,065	108.5	3,923	100.2	4,056	96.4
	6月	4,437	95.6	3,453	102.1	731	79.9	4,184	97.4	3,918	96.6
	7月	4,932	103.9	3,457	100.9	890	95.0	4,348	99.6	3,877	98.9
増減	184		31		▲47		▲16		▲41		

注：2011年7月度 生産・期末在庫は速報値

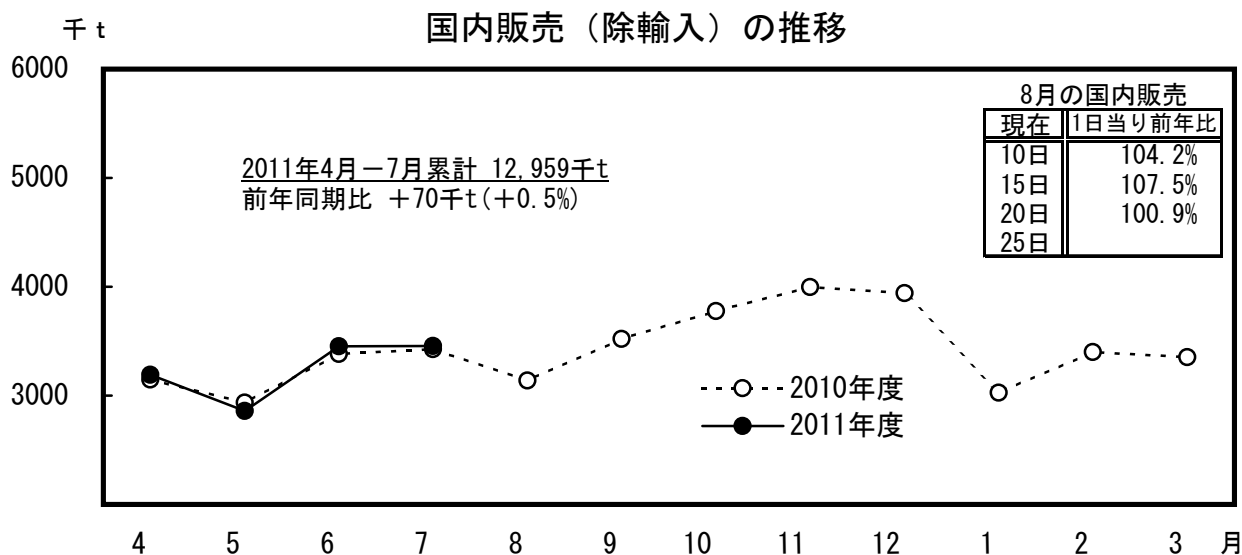


販 売

2011年7月度 地区別販売高

(単位：t、%)

地 区	7 月	前年増減	前年比	構成比	4 - 7 月 累 計	前年比
北海道	216,297	▲ 5,981	97.3	6.3	681,773	96.5
東 北	255,284	▲ 9,277	96.5	7.4	781,335	84.9
関東一	845,379	33,206	104.1	24.5	3,223,156	107.4
関東二	317,379	▲ 17,934	94.7	9.2	1,231,478	99.3
北 陸	203,068	▲ 18,867	91.5	5.9	749,104	94.2
東 海	394,757	▲ 6,526	98.4	11.4	1,516,855	101.1
近 畿	449,338	50,695	112.7	13.0	1,758,632	103.4
四 国	118,235	▲ 3,986	96.7	3.4	473,178	96.5
中 国	215,989	3,689	101.7	6.2	841,901	99.2
九 州	376,588	▲ 4	100.0	10.9	1,463,096	100.5
沖 縄	64,850	5,859	109.9	1.9	238,714	102.9
計	3,457,164	30,874	100.9	100.0	12,959,222	100.5



国土交通省情報

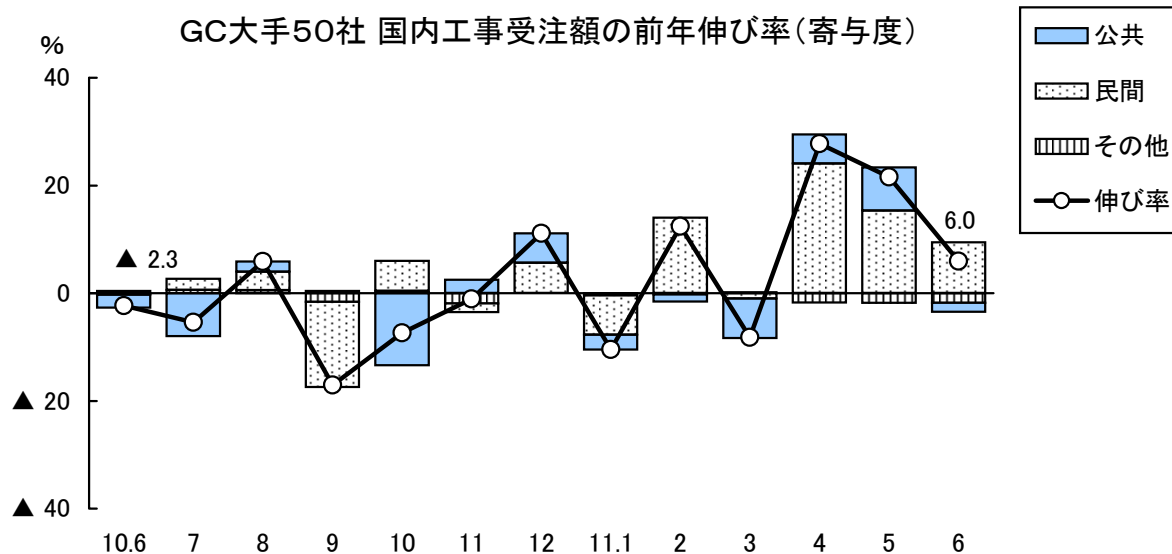
国土交通省の国内需要予測と実績

(単位：千t、%)

年月	予測			実績		誤差 B-A
	A	前年比	増減	B	前年比	
2010. 7	3,700	99.4	▲ 22	3,471	93.3	▲ 229
8	3,300	102.3	75	3,174	98.4	▲ 126
9	3,500	95.1	▲ 182	3,575	97.1	75
10	3,900	99.4	▲ 24	3,819	97.3	▲ 81
11	3,800	102.0	76	4,056	108.9	256
12	4,100	102.6	105	3,994	100.0	▲ 106
2011. 1	3,200	103.7	114	3,079	99.8	▲ 121
2	3,600	105.7	195	3,456	101.5	▲ 144
3	3,700	103.4	120	3,390	94.7	▲ 310
4	3,300	103.7	117	3,246	102.0	▲ 54
5				2,912	97.4	
6				3,513	102.6	
7				3,502	100.9	
8						
9						

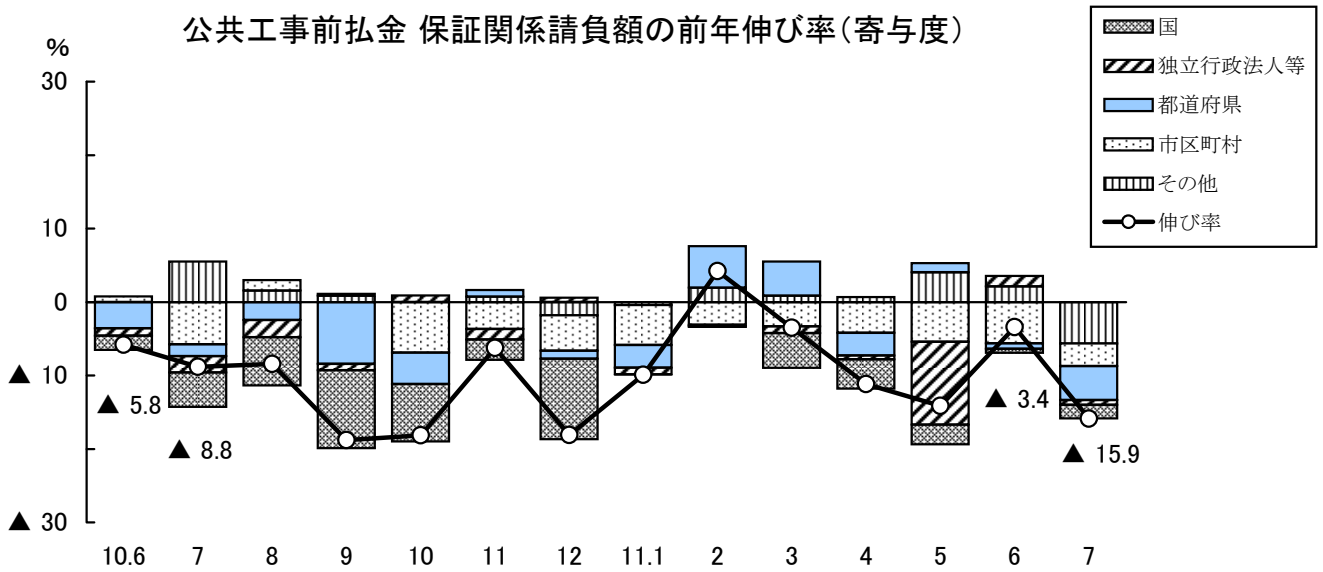
注：1. 2011年5月以降の予測については未公表

2. 2011年7月は実績見込値



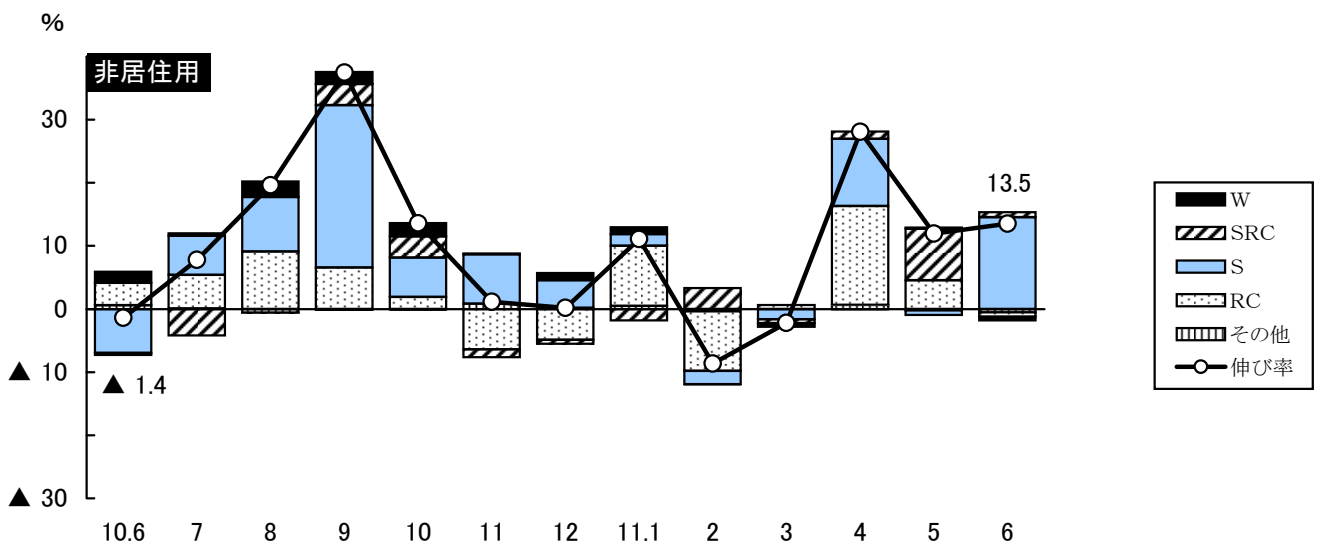
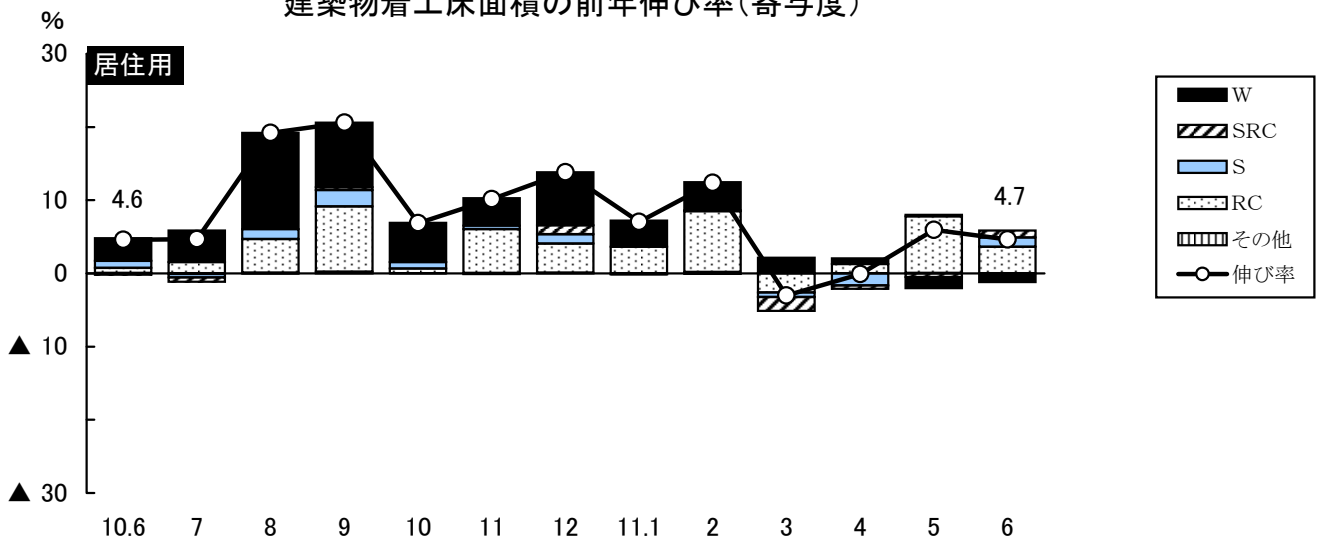
注：その他=駐留軍・外国公館、小口工事

公共工事前払金 保証関係請負額の前年伸び率(寄与度)



出所:各保証会社

建築物着工床面積の前年伸び率(寄与度)



地区別にみた建設指標の前年伸び率

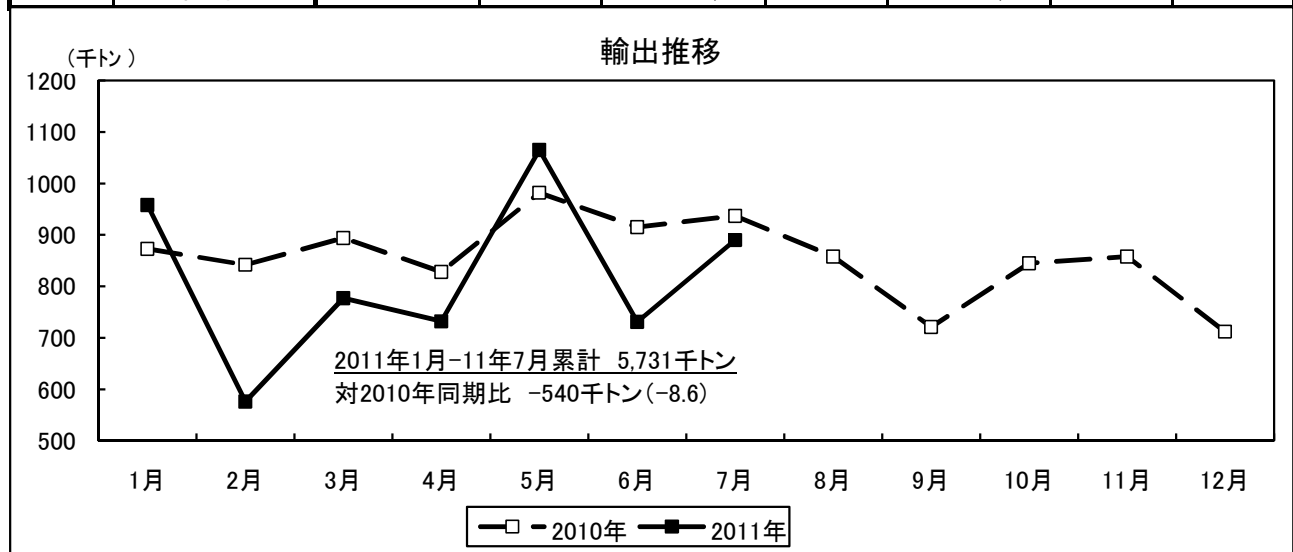
(単位: %)

地区	建設指標	四半期			最新月		
		2010年 10~12月	2011年 1~3月	2011年 4~6月	7月公共 6月建着	主な大型工事と背景	
北海道	公共工事	▲ 25.2	24.5	▲ 3.7	▲ 16.7	夕張スーパーダム、北白石小学校・北白石中学校改築、徳富ダム	
	建築 着工	居住	▲ 0.4	25.2	15.7	14.8	北海道
		非居住	▲ 36.3	56.0	42.1	54.0	北海道
東北	公共工事	▲ 13.2	▲ 14.5	▲ 7.7	▲ 8.7		
	建築 着工	居住	10.6	▲ 1.9	▲ 19.3	▲ 11.0	宮城、秋田
		非居住	56.6	▲ 10.8	6.8	▲ 3.0	秋田、山形
関東一	公共工事	▲ 17.6	2.5	1.9	▲ 32.0	湾岸千葉地区改良工事(千葉) 品川区往原東地区地域複合施設新築、北区立滝野川紅葉中学校(東京)	
	建築 着工	居住	15.0	6.5	11.3	15.7	千葉、東京、神奈川
		非居住	▲ 4.2	▲ 9.4	16.6	43.8	千葉、神奈川
関東二	公共工事	▲ 13.2	3.8	▲ 13.5	▲ 9.6		
	建築 着工	居住	113.5	2.5	▲ 0.4	▲ 8.6	
		非居住	▲ 1.0	19.9	3.2	▲ 3.2	茨城、長野
北陸	公共工事	▲ 6.1	4.6	▲ 12.3	▲ 1.4		
	建築 着工	居住	8.5	4.3	▲ 2.2	▲ 1.1	福井
		非居住	22.6	7.8	7.1	8.9	富山、石川
東海	公共工事	▲ 14.8	3.1	▲ 25.8	▲ 14.8		
	建築 着工	居住	12.2	4.6	▲ 3.7	▲ 5.1	
		非居住	6.1	▲ 5.7	10.0	▲ 13.4	岐阜、静岡
近畿	公共工事	▲ 17.4	▲ 25.9	▲ 4.0	▲ 18.8	新名神高速道路(大阪) 京都第二外環状道路、京都市立南区東九条地域小学校及び中学校新築(京 都)	
	建築 着工	居住	6.4	▲ 0.7	▲ 6.7	2.0	兵庫
		非居住	▲ 11.9	▲ 16.0	13.9	▲ 5.8	大阪、和歌山
四国	公共工事	▲ 13.6	2.4	3.9	0.9	香川県立中央病院(香川)	
	建築 着工	居住	7.3	7.4	7.0	1.7	香川
		非居住	26.7	▲ 16.7	2.8	45.9	香川、愛媛
中国	公共工事	▲ 17.5	▲ 4.2	▲ 7.8	▲ 5.0	駒馳山バイパス福部砂丘トンネル(鳥取)、福山市民病院増築(広島)	
	建築 着工	居住	8.3	10.1	1.2	▲ 9.6	鳥取
		非居住	15.5	96.9	47.5	▲ 20.2	広島
九州	公共工事	▲ 7.7	▲ 9.5	▲ 16.0	▲ 17.9	九州新幹線彼杵トンネル他(長崎)、東九州道須美江トンネル(宮崎) 鹿児島港橋梁(鹿児島)	
	建築 着工	居住	8.9	8.6	16.5	20.0	福岡、大分、宮崎、鹿児島
		非居住	26.2	16.6	37.0	31.3	福岡、大分
沖縄	公共工事	▲ 21.4	35.6	▲ 27.4	27.5	億首ダム、石垣空港ターミナルビル新築	
	建築 着工	居住	▲ 0.2	▲ 1.8	62.8	22.3	沖縄
		非居住	▲ 40.3	▲ 29.9	42.8	24.2	沖縄
合計	公共工事	▲ 14.8	▲ 3.2	▲ 9.3	▲ 15.9	注: 建築着工欄の都道府県名は前年伸び率2%以上プラスを示す	
	建築 着工	居住	10.3	5.0	3.4	4.7	出所: 公共工事は公共工事請負額(各保証会社)
		非居住	5.0	▲ 0.3	17.6	13.5	建築物着工は建築物着工床面積(国土交通省)

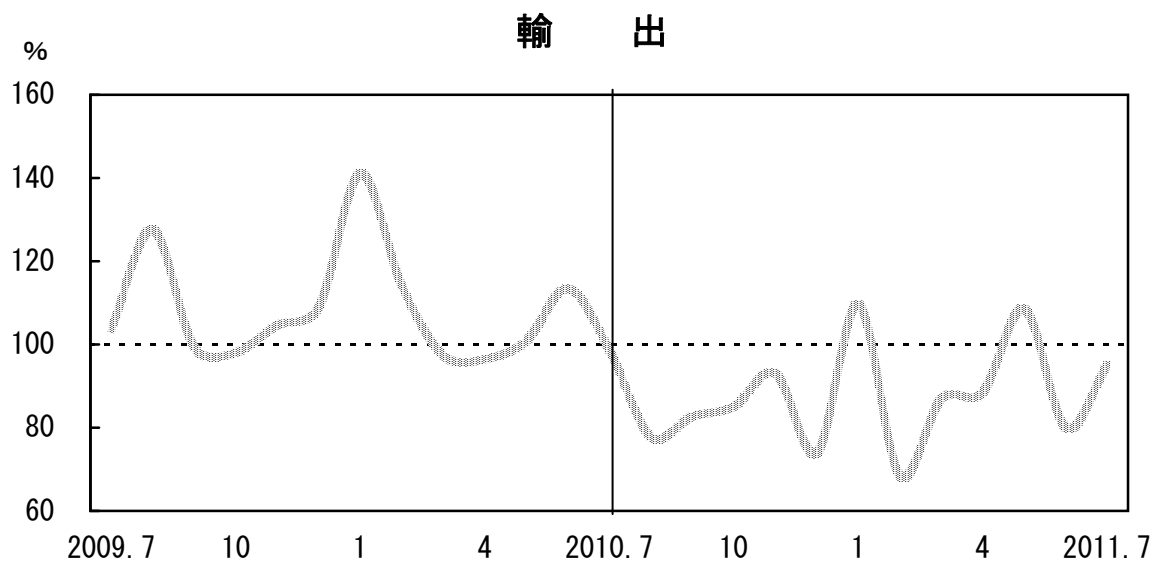
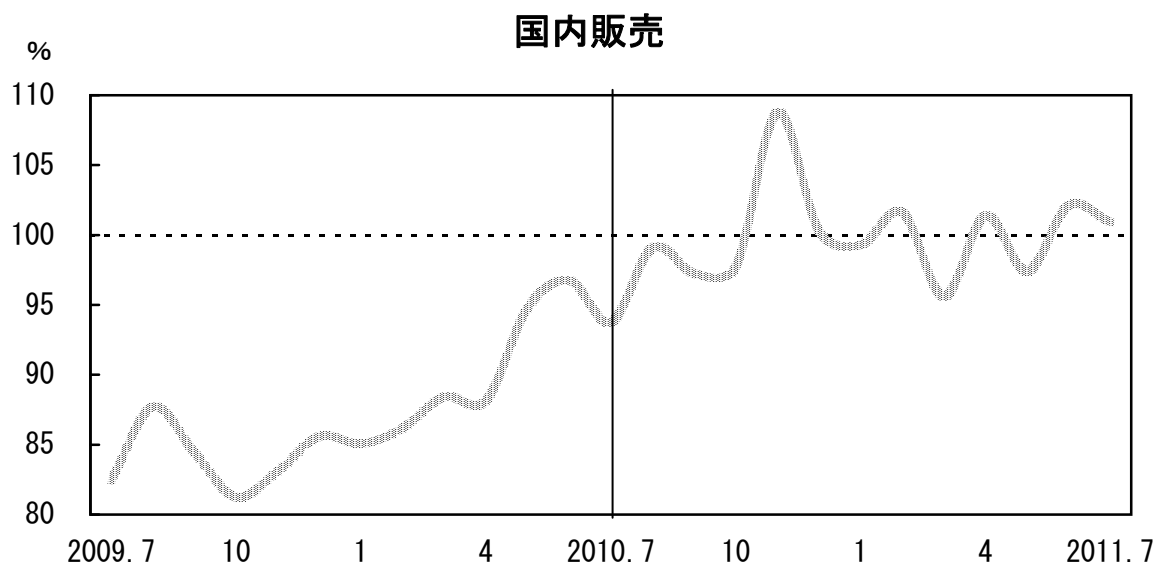
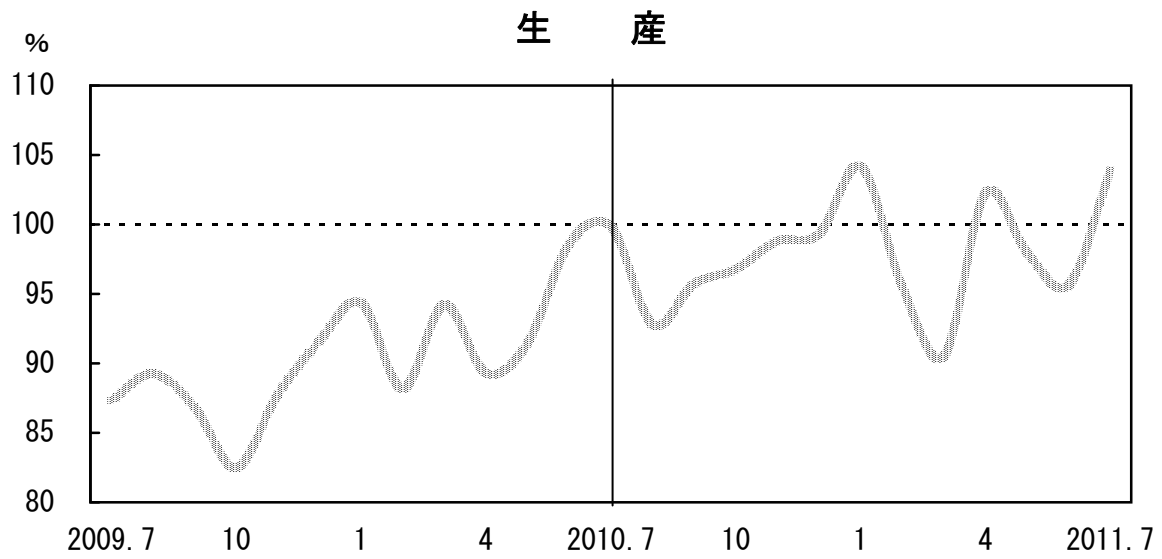
輸 出

2011年7月度輸出実績

地域	仕向地	7月 (千t)	前年比 (%)	4月～7月 (千t)	前年比 (%)	1月～7月 (千t)	前年比 (%)	構成比 (%)	
アジア	東アジア	韓国	71	105.2	248	105.1	394	89.5	6.9
		中国	134	389.7	375	157.5	506	105.9	8.8
		台湾	35	174.5	85	141.5	165	137.0	2.8
		香港	45	230.1	302	144.4	486	125.2	8.5
		マカオ	0	-	0	-	33	46.5	0.6
	計	285	160.6	1,010	123.9	1,584	105.7	27.6	
	アセアン	シンガポール	235	132.0	813	93.4	1,362	93.6	23.8
		マレーシア	86	554.3	230	225.2	437	214.7	7.6
		ブルネイ	37	118.1	120	151.0	199	136.7	3.5
	計	358	144.7	1,163	93.5	1,998	96.8	34.9	
南アジア	バングラデシュ	21	13.5	135	37.6	413	63.4	7.2	
小計		664	114.4	2,308	95.4	3,995	94.8	69.7	
その他	大洋州	オーストラリア	124	188.5	483	196.7	718	163.3	12.5
		パプアニューギニア	13	163.5	49	92.6	69	95.7	1.2
		ニューカドニア	0	-	38	100.2	59	103.5	1.0
		フィジー諸島	0	-	27	49.8	54	67.2	1.0
		マリアナ諸島	7	131.1	21	73.8	35	79.0	0.6
		計	144	136.1	618	147.5	935	134.8	16.3
	中南米	チリ	0	-	88	100.8	88	67.0	1.5
		ブラジル	0	-	44	101.2	88	202.2	1.5
		ドミニカ共和国	0	-	44	∞	88	200.2	1.6
		アルゼンチン	0	-	73	∞	112	∞	2.0
	計	0	-	249	190.5	376	171.9	6.6	
	アフリカ	ケニア	0	-	36	20.0	73	28.5	1.3
		ナイジェリア	0	-	83	40.8	139	39.6	2.4
		コートジボワール	41	100.3	41	34.6	41	25.7	0.7
		トーゴ	0	-	44	95.2	91	198.3	1.6
		ベナン	41	∞	41	∞	81	100.8	1.4
	計	82	50.8	245	43.0	425	46.6	7.4	
小計		226	63.3	1,112	89.4	1,736	84.4	30.3	
合計	バラ	483	139.3	1,762	91.9	2,822	85.3	49.2	
	クリンカ	407	69.0	1,658	95.1	2,909	98.2	50.8	
	合計	890	95.0	3,420	93.4	5,731	91.4	100.0	



前年比の推移



地区別販売の前年伸び率

