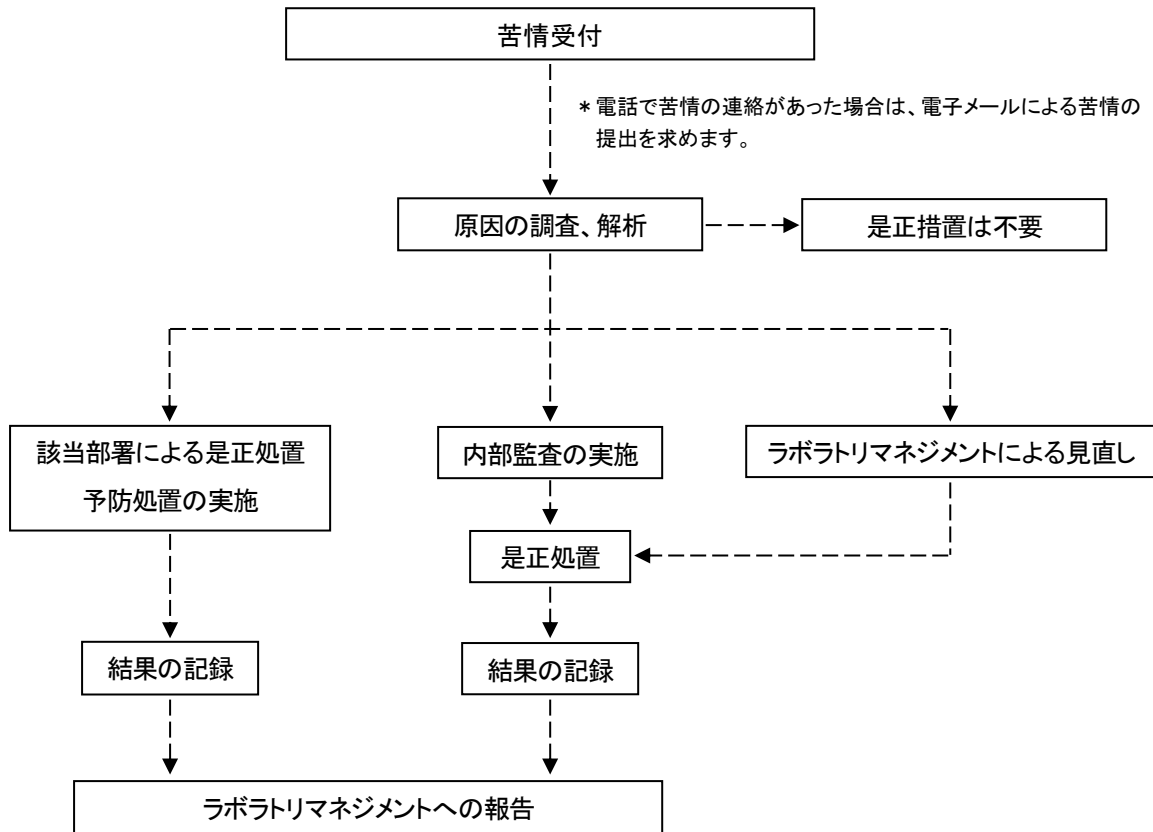


JIS Q 17025 登録試験に関する苦情の対応フロー

苦情を受領した時点で、その苦情が登録試験活動に関係するものかどうかを確認し、関係がある苦情については、当所の規定により、適切に対応いたします。



苦情申立者に対して苦情の受付を通知し、要請に応じてプロセス、進捗状況及び結果を報告いたします。